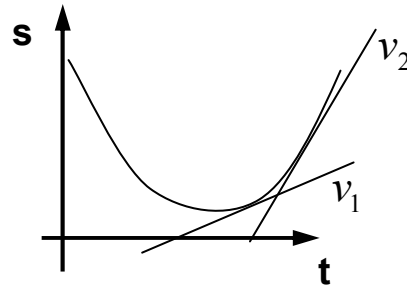


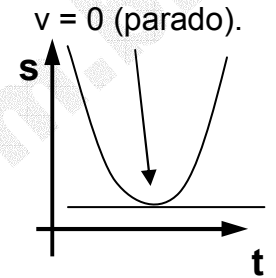
Formulário – Propriedades gráficas MUV

$s \times t \rightarrow$ inclinação da reta tangente expressa a velocidade instantânea.

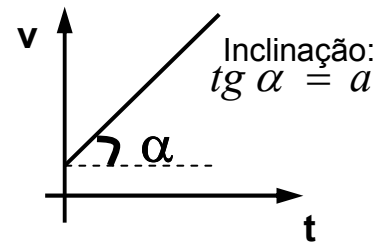


$$v_2 > v_1 :$$

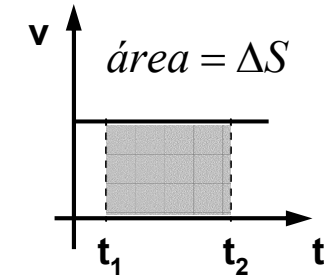
Qto maior a inclinação da reta em um ponto, maior será a velocidade do móvel nesse instante.



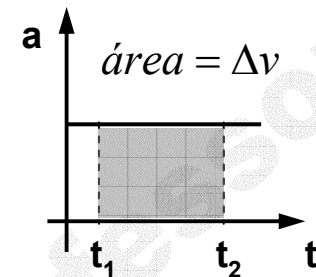
$v \times t \rightarrow$ inclinação da reta expressa a aceleração, mais inclinado maior aceleração.



$v \times t \rightarrow$ área expressa a variação da posição.

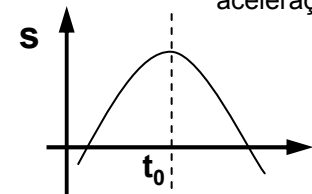


$a \times t \rightarrow$ área expressa a variação da velocidade.



Importante:

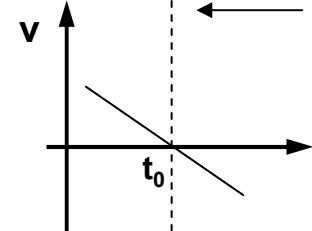
Essa análise serve tanto para aceleração positiva quanto negativa.



$$t < t_0$$

antes de parar o mov é retardado.

t_0 : Instante que o móvel inverte o sentido do movimento $v = 0$ (parado).



$$t > t_0$$

depois de parar o mov é acelerado.

Resumo:

